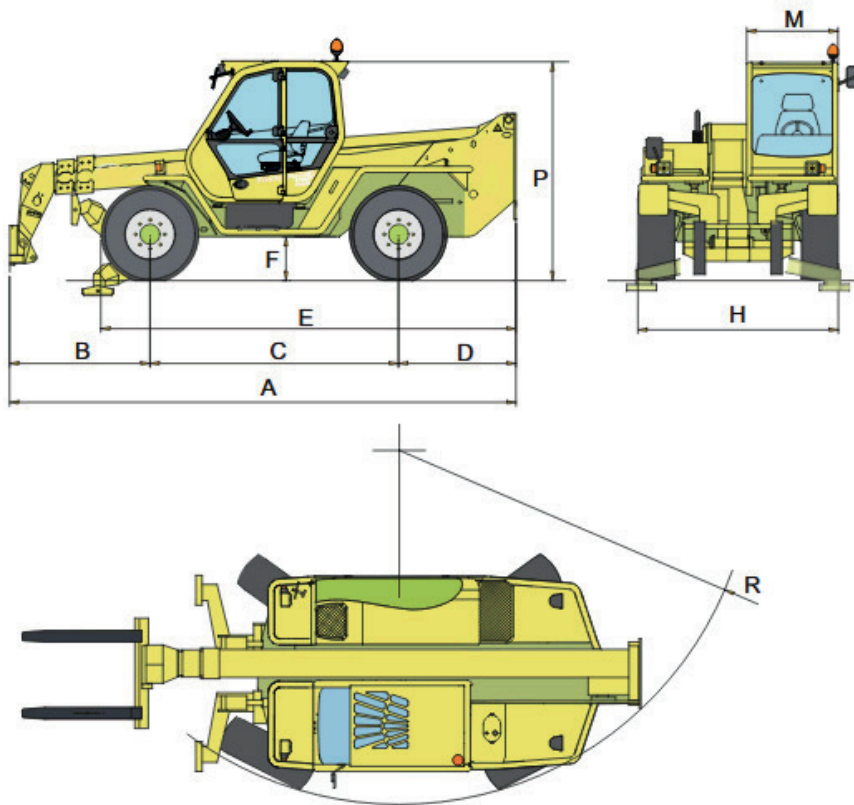


Merlo 38.14

Seite 1/5



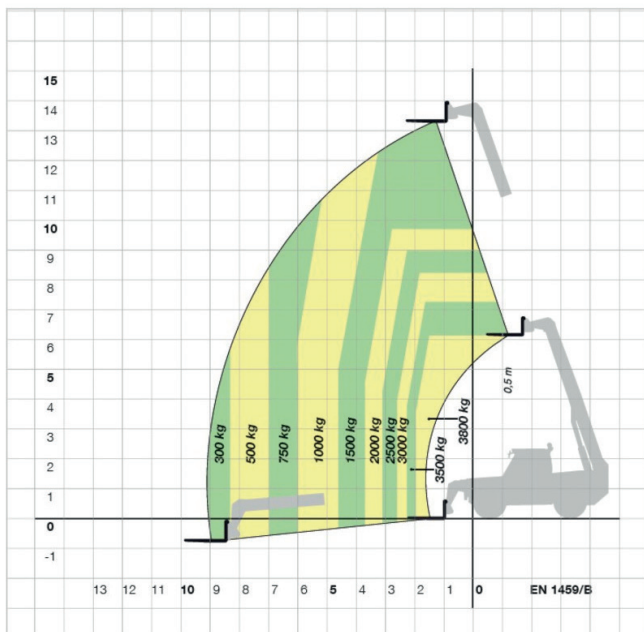
Technische Daten

Maße des Gesamtfahrzeuges

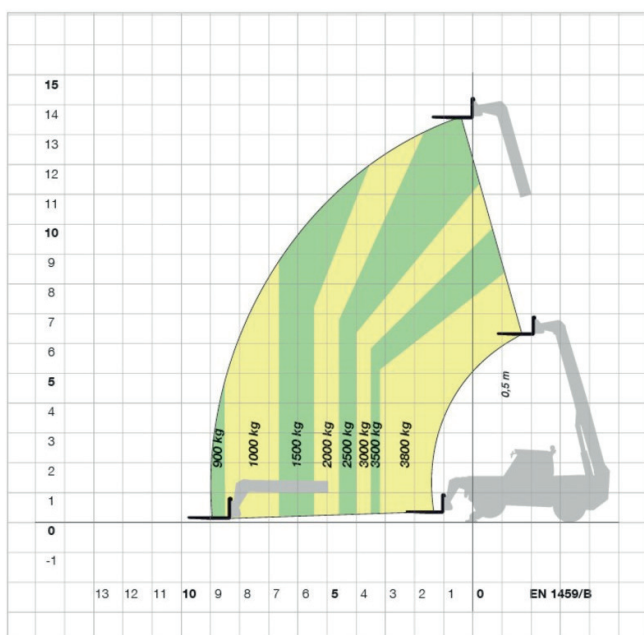
Gesamtlänge (A) in Transportanordnung	5,59 m
Fahrzeugbreite (H)	2,22 m
Bauhöhe (P) in Transportanordnung	2,44 m
Radstand (C) des Fahrzeuges	2,75 m

Merlo 38.14

Mit Lastgabeln auf Rädern



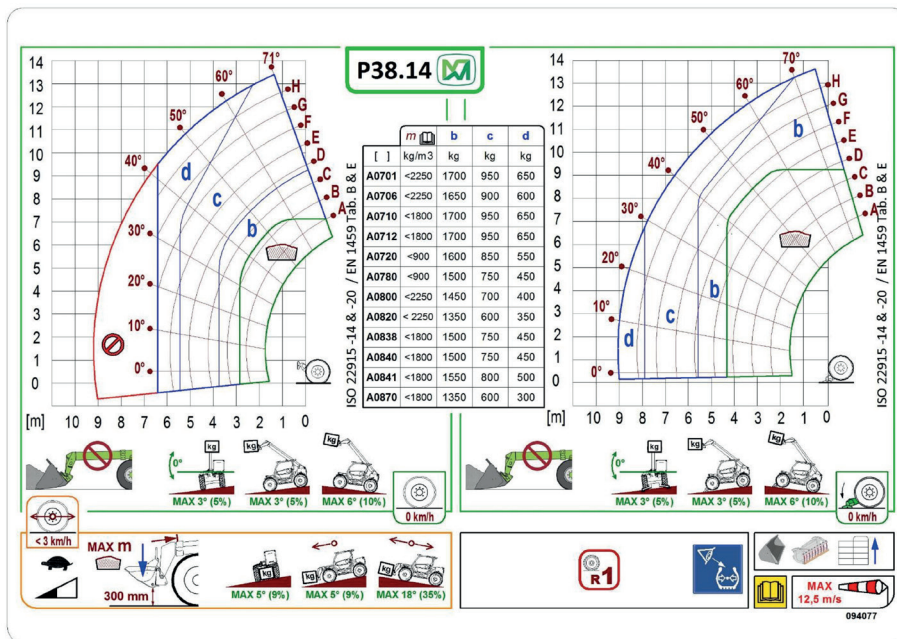
Mit Lastgabeln auf Abstützungen



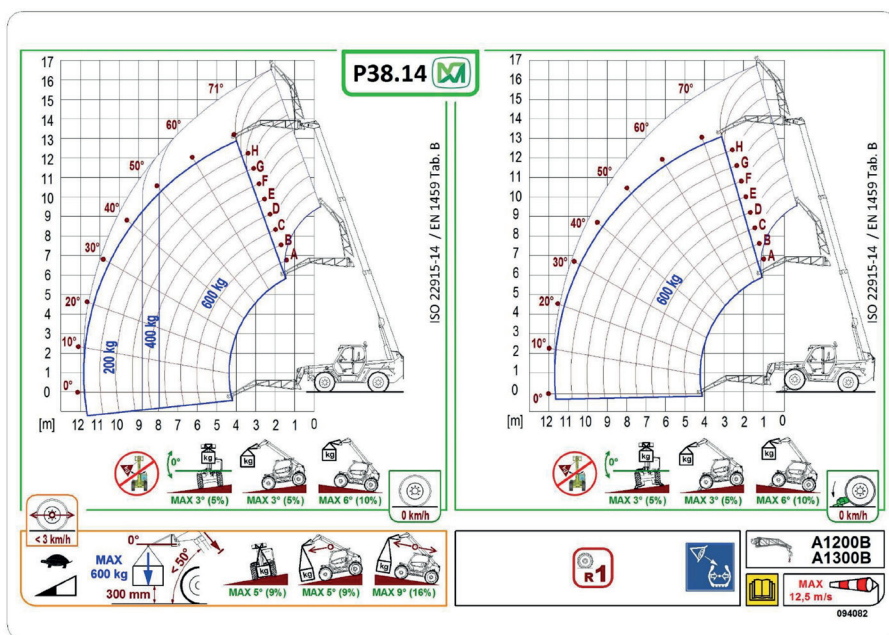
Merlo 38.14

Seite 3/5

Lastdiagramm Schaufeln



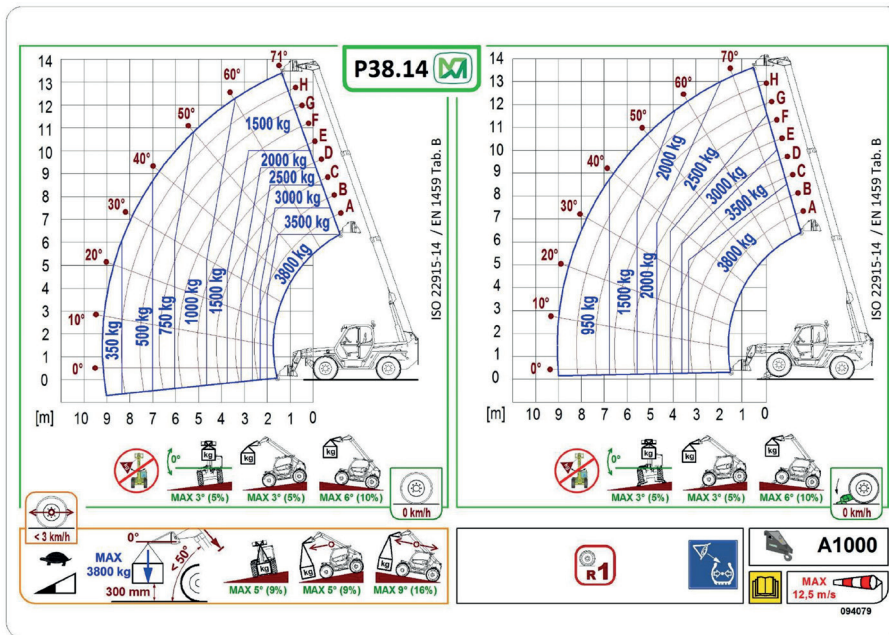
Lastdiagramm Gittermastausleger



Merlo 38.14

Seite 4/5

Lastdiagramm Lasthaken



Merlo 38.14

Seite 5/5

Technische Daten

Hauptkenndaten



Hubhöhe max.	13,60 m
Ausladung max.	9,00 m
Tragkraft max.	3800 kg
A Länge bis Geräteträger	5,59 m
H Breite	2,22 m
P Höhe im eingefahrenen Zustand	2,44 m
C Radstand	2,75 m
F Bodenfreiheit	0,49 m
Fahrgeschwindigkeit – 1.Gang / 2. Gang	14 / 20 km/h
Antrieb	permanenter Allrad
Motor	4 Zylinder 55 KW
Gesamtgewicht mit Lastgabeln	9050 kg
Gesamtgewicht ohne Lastgabeln	8880 kg