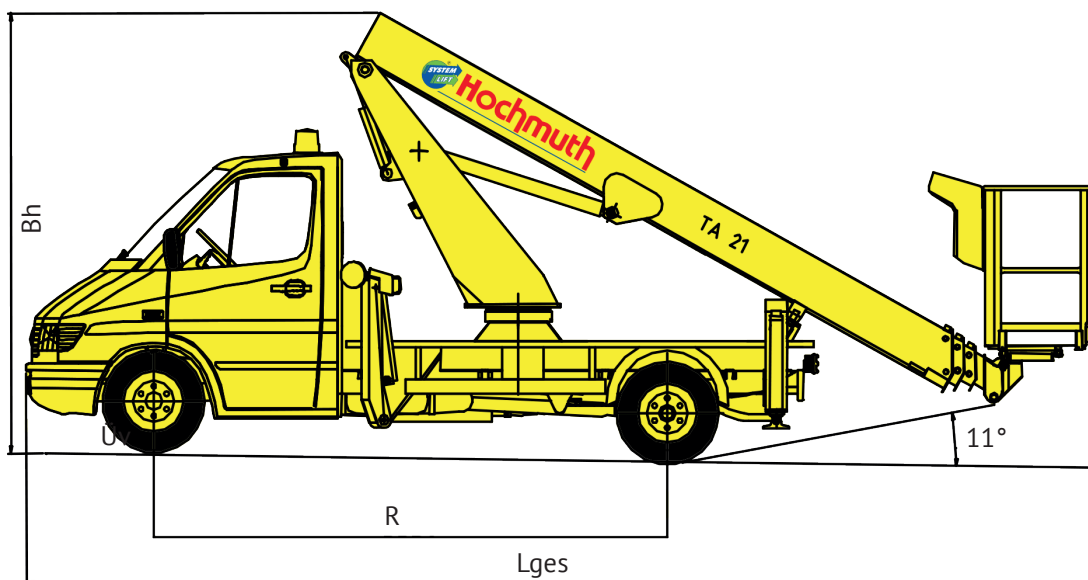


## Bison Stematec TA 21

Seite 1/3



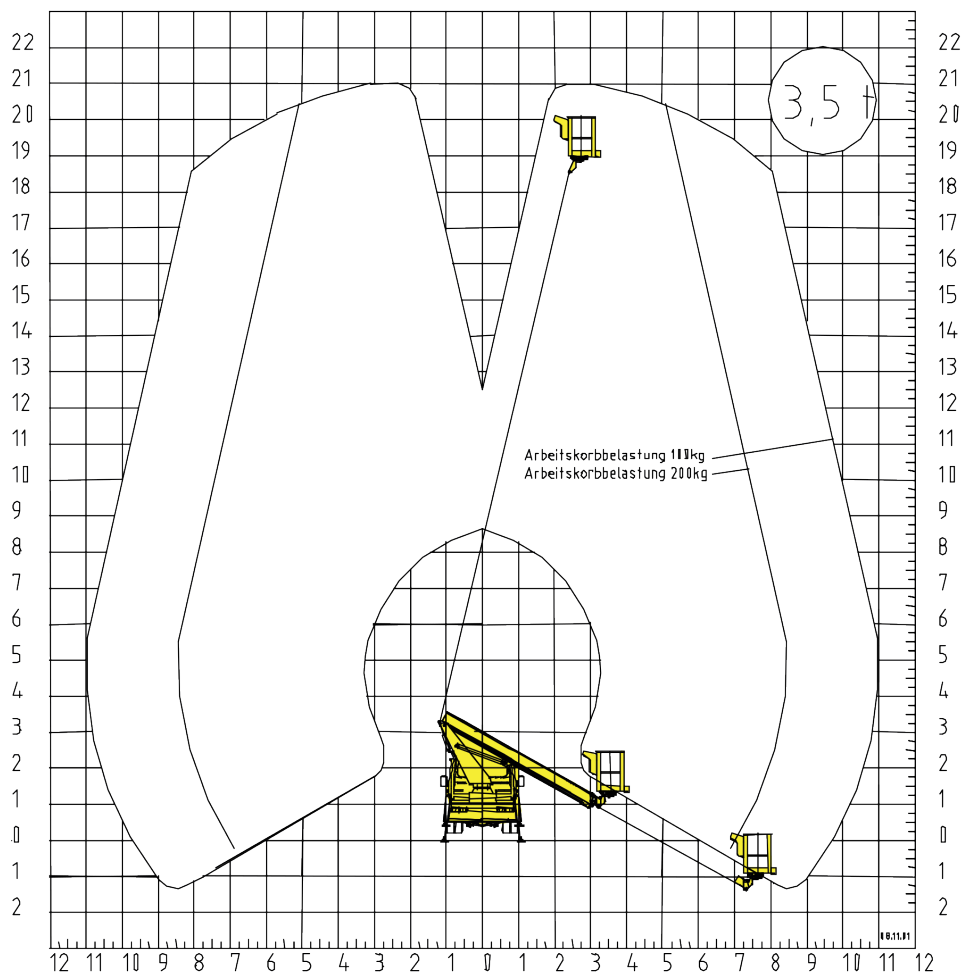
### Technische Daten

Maße des Gesamtfahrzeuges

Gesamtlänge ( <b>Lges</b> ) in Transportanordnung	7,41 m
Fahrzeugbreite	2,32 m
Bauhöhe ( <b>Bh</b> ) in Transportanordnung	3,07 m
Radstand ( <b>R</b> ) des Fahrzeuges	3,55 m

## Bison Stematec TA 21

Seite 2/3



## Bison Stematec TA 21

Seite 3/3

### Technische Daten

#### Hauptkenndaten

Arbeitshöhe	21,00 m
Plattformhöhe	19,00 m
max. seitliche Reichweite bei 200 kg	8,50 m
max. seitliche Reichweite bei 100 kg	10,60 m
Arbeitskorbfläche	0,80 x 1,23 m
Korblast	200 kg
Transportlänge	7,41 m
Transportbreite	2,32 m
Transporthöhe	3,07 m
Zulässige Aufstellneigung	0°
Abstützbreite vorne	2,73 m
Abstützbreite hinten	2,71 m
Schwenkbereich	450°
Führerschein	B/3
Zulässiges Gesamtgewicht	3500 kg
Trägerfahrzeug	Mercedes Sprinter



© Hochmuth GmbH & Co. KG 2014. Elektronische und sonstige Vervielfältigung nur mit ausdrücklicher schriftlicher Genehmigung der Hochmuth GmbH & Co. KG. Technische Änderungen bleiben vorbehalten. Maßgeblich sind die Daten im Betriebshandbuch. Für nähere Informationen fragen Sie bitte Ihren Hochmuth-Kundenberater.

[www.hochmuth-gruppe.de](http://www.hochmuth-gruppe.de)