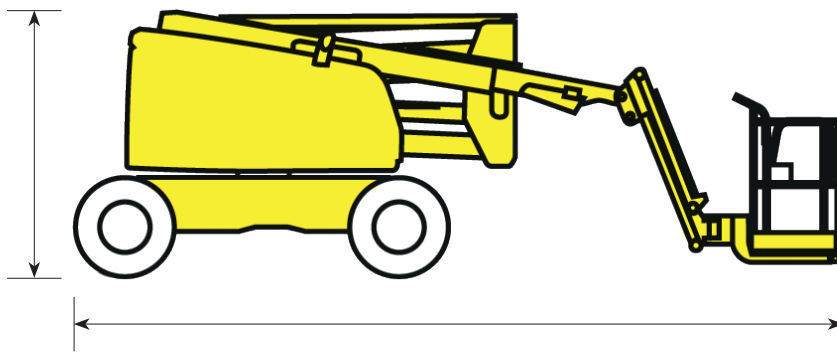


JLG 520AJ

Seite 1/3



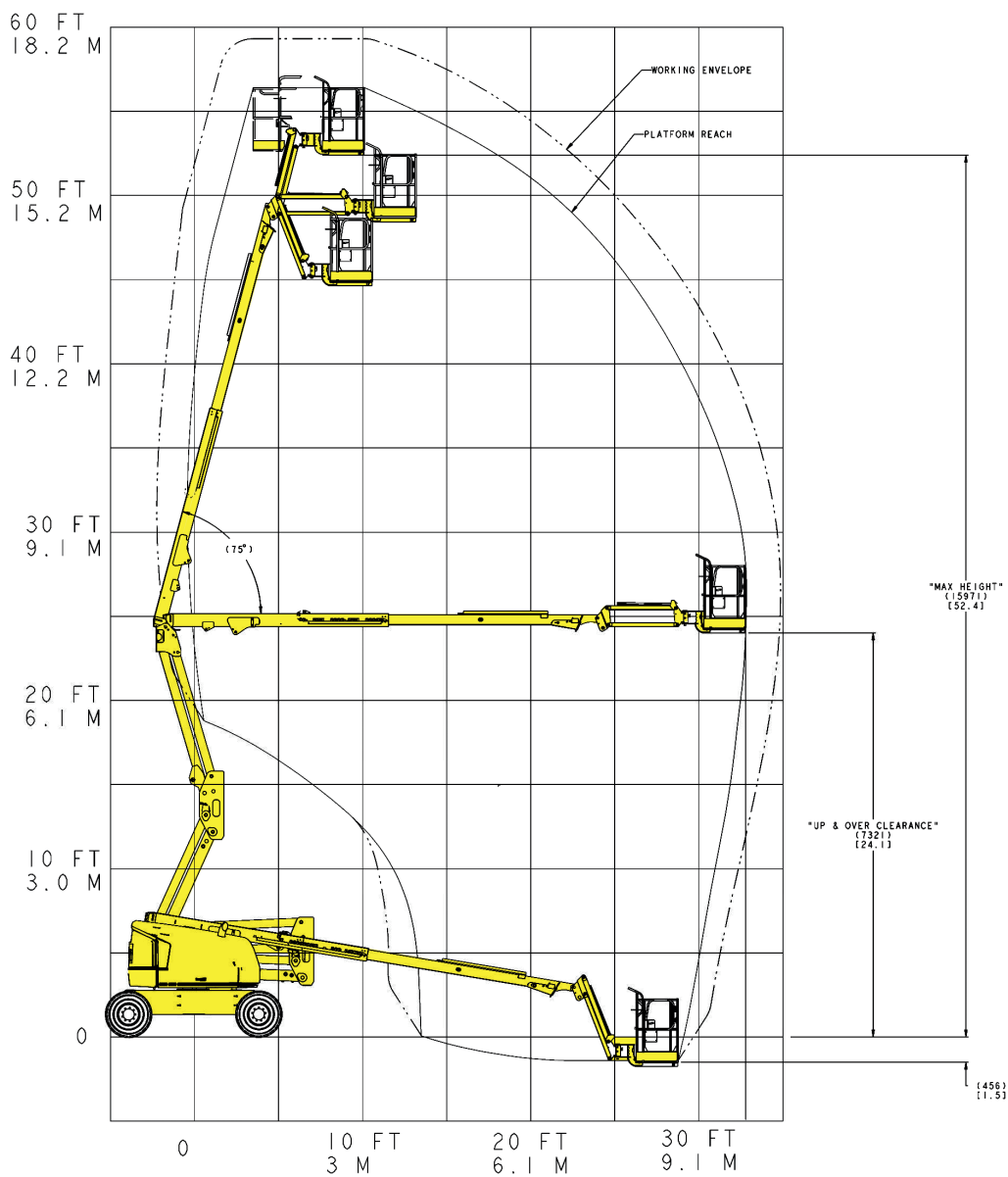
Technische Daten

Maße des Gesamtfahrzeuges



Gesamtlänge in Transportanordnung	7,77 m
Fahrzeugbreite	2,35 m
Bauhöhe in Transportanordnung	2,27 m

JLG 520AJ



SCALE 7:200

JLG 520AJ

Seite 3/3

Technische Daten

Hauptkenndaten



Arbeitshöhe	18,00 m
Plattformhöhe	16,00 m
Reichweite max.	10,65 m
Korblast max.	250 kg
Länge	7,77 m
Breite	2,35 m
Höhe im eingefahrenen Zustand	2,27 m
Äußerer Wendekreis	4,78 m
Plattformschwenkbereich	355
Fahrgeschwindigkeit	6,80 km/h
Steigfähigkeit max.	45%
Antrieb	Diesel
Gesamtgewicht	7.985 kg



© Hochmuth GmbH & Co. KG 2018 Elektronische und sonstige Vervielfältigung nur mit ausdrücklicher schriftlicher Genehmigung der Hochmuth GmbH & Co. KG. Technische Änderungen bleiben vorbehalten. Maßgeblich sind die Daten im Betriebshandbuch. Für nähere Informationen fragen Sie bitte Ihren Hochmuth-Kundenberater.

www.hochmuth-gruppe.de