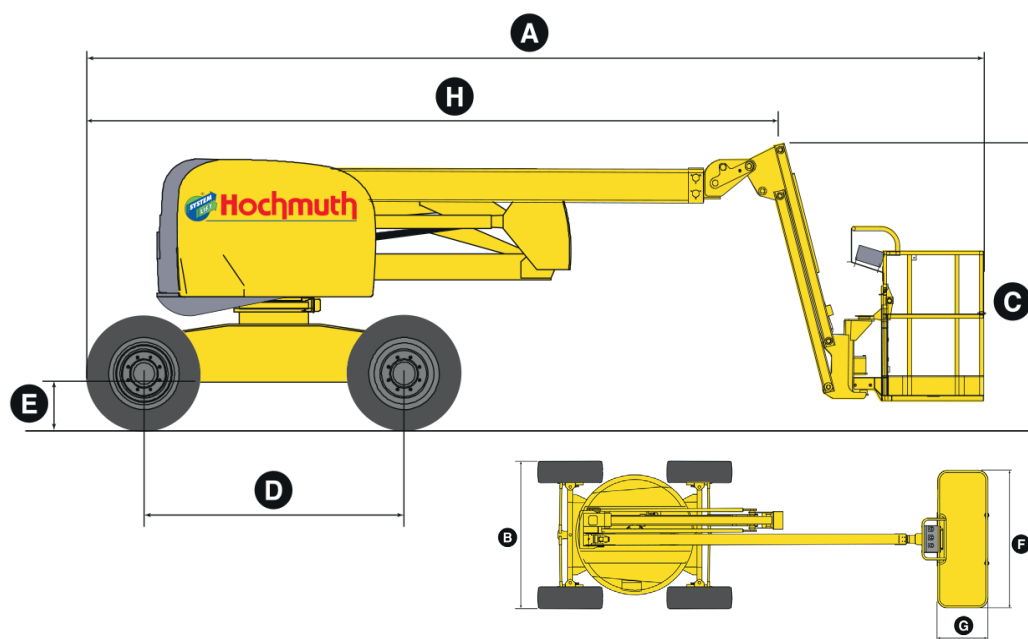


Haulotte HA 18 SPX

Seite 1/3

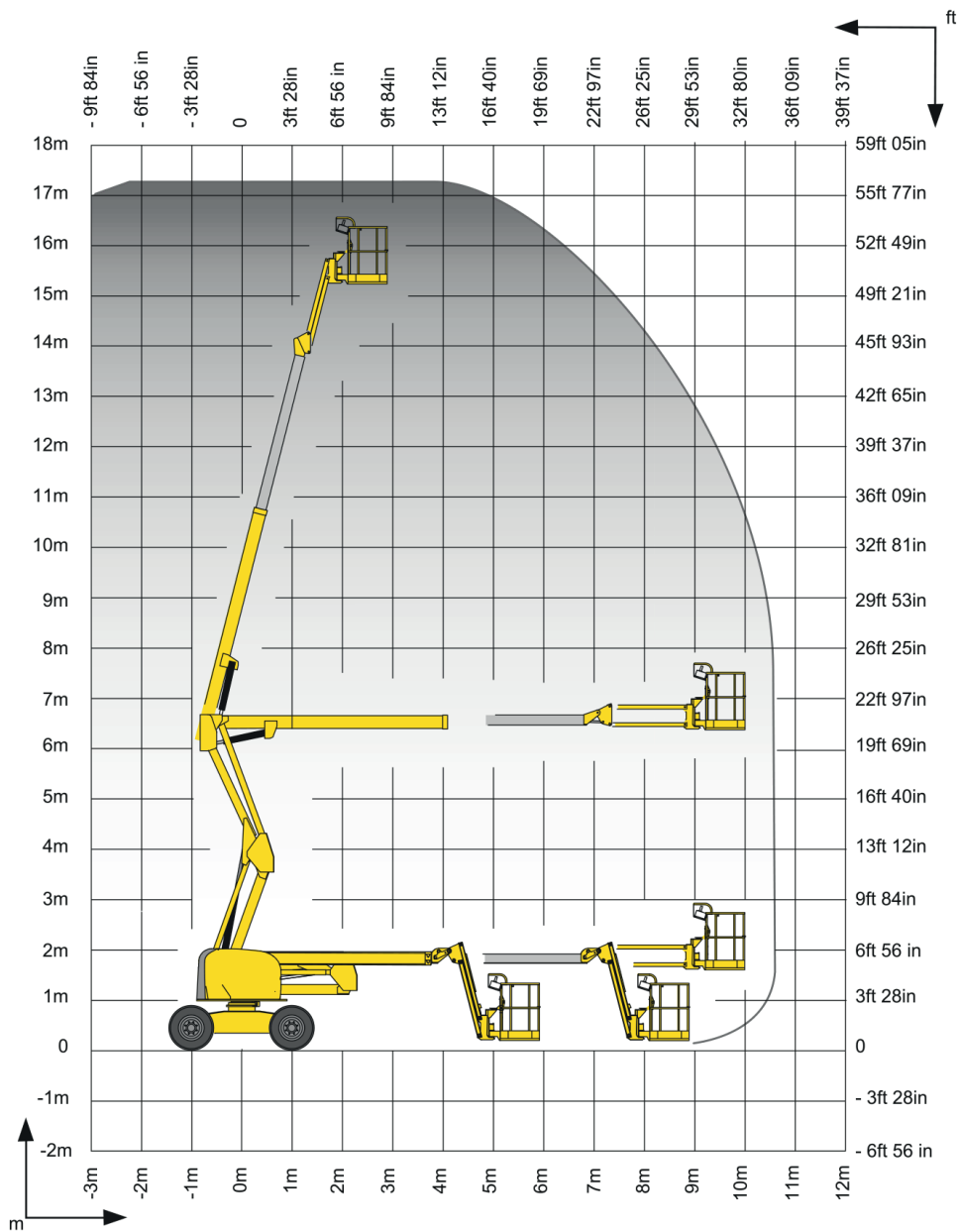


Technische Daten

Maße des Gesamtfahrzeuges

Gesamtlänge (H) in Transportanordnung	5,80 m
Fahrzeugbreite (B)	2,25 m
Bauhöhe in Transportanordnung	2,16 m
Radstand (D) des Fahrzeuges	2,00 m

Haulotte HA 18 SPX



Haulotte HA 18 SPX

Seite 3/3

Technische Daten

Hauptkenndaten

Arbeitshöhe	17,30 m
Plattformhöhe	15,30 m
Reichweite max.	10,60 m
Korblast max.	230 kg
A Länge	7,50 m
B Breite	2,25 m
C Höhe im eingefahrenen Zustand	2,20 m
D Radstand	2,00 m
E Bodenfreiheit	0,38 m
F x G Plattformabmessungen	1,8 x 0,8 m
H Transportlänge	5,80 m
Transporthöhe	2,16 m
Vertikaler Schwenkbereich	140° (+70/-70)
Plattformschwenkbereich	180° (+90/-90)
Wenderadius – außen	4,50 m
Schwenkbereich des Oberwagens	350°
Fahrgeschwindigkeit	0,8 - 5,5 km/h
Steigfähigkeit max.	40%
Antrieb	Diesel
Gesamtgewicht	7950 kg



© Hochmuth GmbH & Co. KG 2019 Elektronische und sonstige Vervielfältigung nur mit ausdrücklicher schriftlicher Genehmigung der Hochmuth GmbH & Co. KG. Technische Änderungen bleiben vorbehalten. Maßgeblich sind die Daten im Betriebshandbuch. Für nähere Informationen fragen Sie bitte Ihren Hochmuth-Kundenberater.

www.hochmuth-gruppe.de