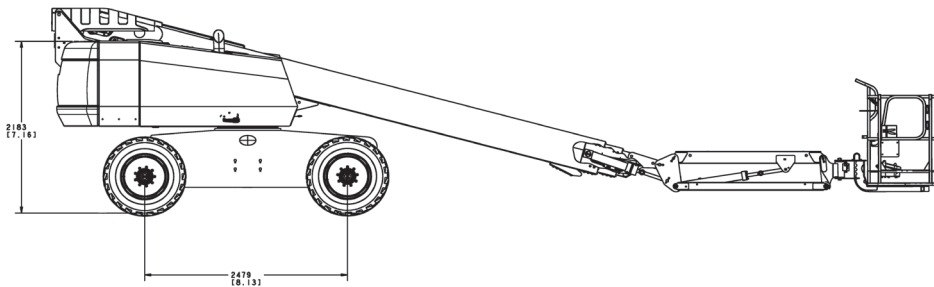
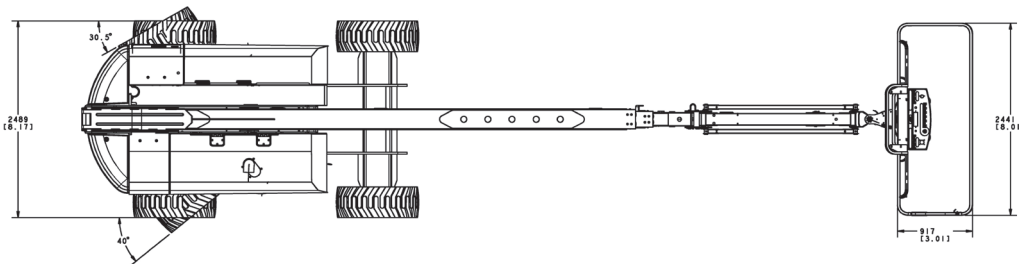


JLG 660SJ

Seite 1/3

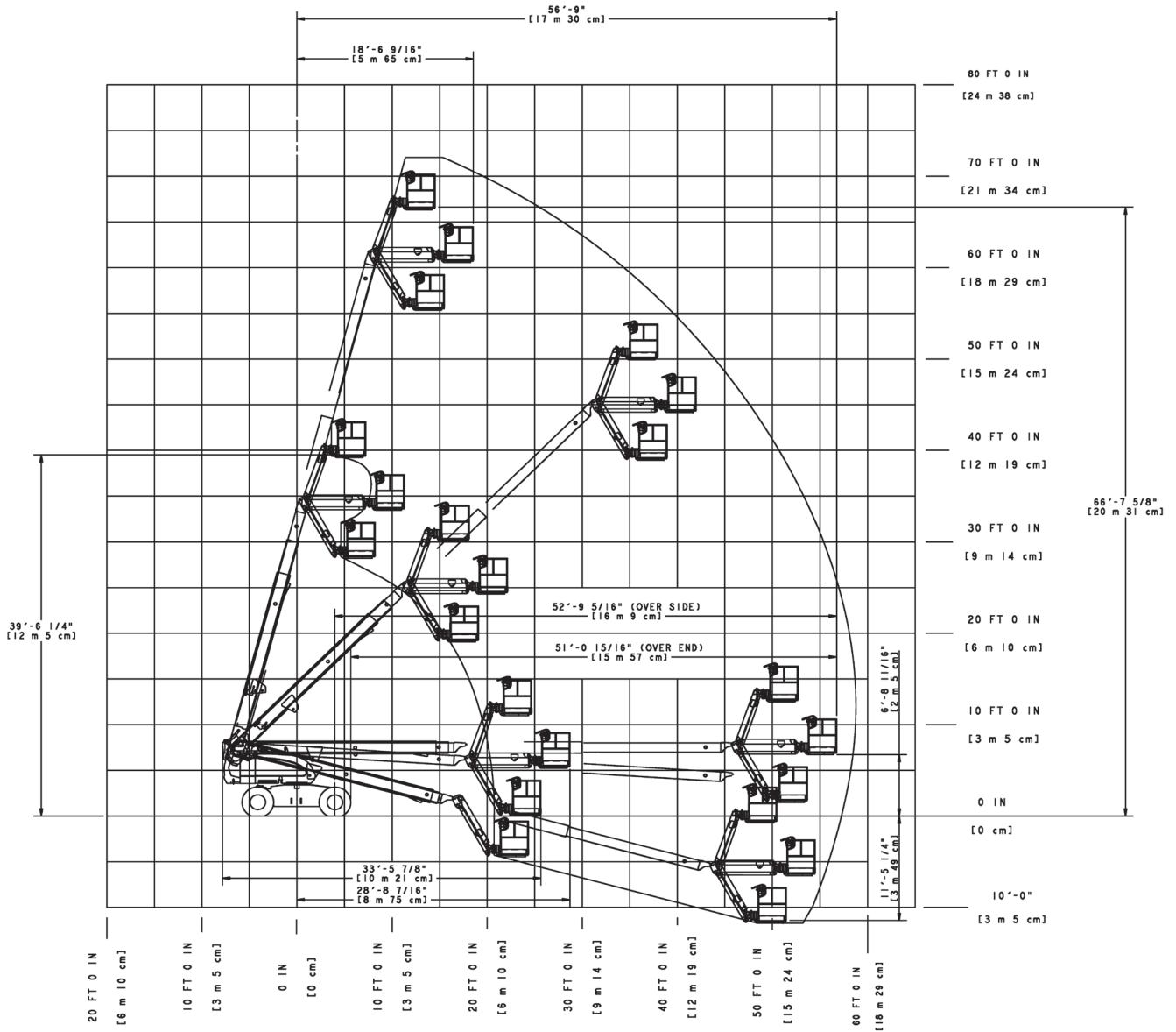


Technische Daten

Maße des Gesamtfahrzeuges

Gesamtlänge in Transportanordnung	8,84 m
Fahrzeugbreite	2,31 m
Bauhöhe in Transportanordnung	2,41 m

JLG 660SJ



JLG 660SJ

Seite 3/3

Technische Daten

Hauptkenndaten



Arbeitshöhe	22,31 m
Reichweite max.	17,95 m
Schwenken (kontinuierlich)	360°
Tragfähigkeit	230 kg
Plattformrotor (hydraulisch)	180°
Korbarm – vertikaler Arbeitsbereich	130° (+70°/-60°)
A Plattformgröße	0,91 m x 1,83 m
B Gesamtbreite	2,49 m
C Drehwagenüberhang (Arbeitskondition)	1,14 m
D Höhe	2,57 m
E Länge	10,21 m
F Radstand	2,48 m
G Bodenfreiheit	0,30 m
Steigfähigkeit	45 %
Wenderadius innen	1,40 m
Wenderadius außen	2,89 m
Antrieb	Diesel
Treibstoffkapazität	151 L
Gesamtgewicht	12.720 kg



© Hochmuth GmbH & Co. KG 2019 Elektronische und sonstige Vervielfältigung nur mit ausdrücklicher schriftlicher Genehmigung der Hochmuth GmbH & Co. KG. Technische Änderungen bleiben vorbehalten. Maßgeblich sind die Daten im Betriebshandbuch. Für nähere Informationen fragen Sie bitte Ihren Hochmuth-Kundenberater.

www.hochmuth-gruppe.de