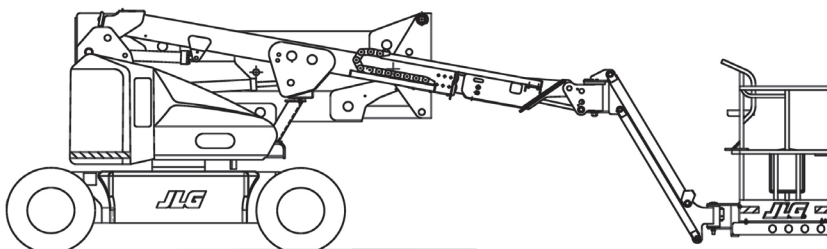
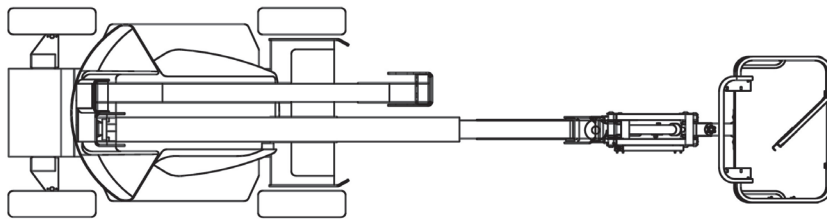


JLG E400AJPn

Seite 1/3



Technische Daten

Maße des Gesamtfahrzeuges



Gesamtlänge in Transportanordnung

6,71 m

Fahrzeugbreite

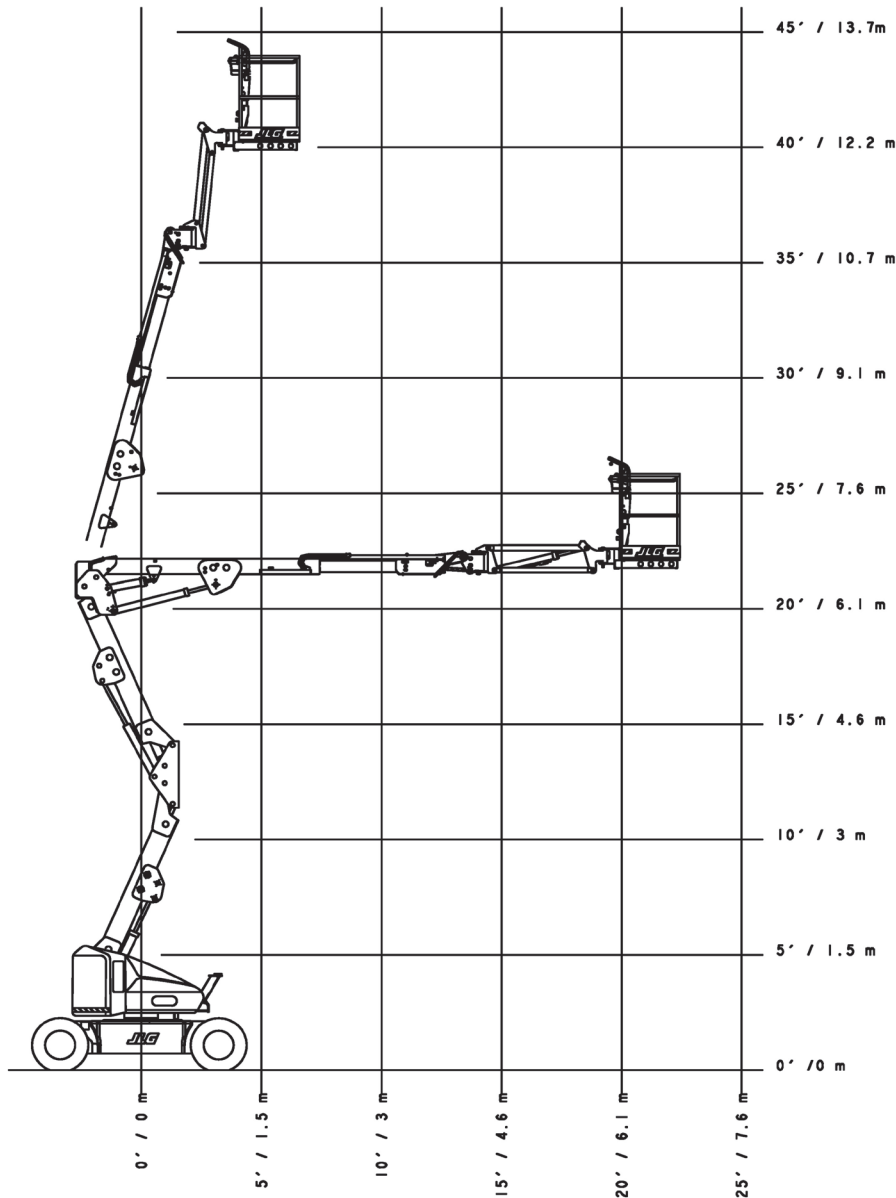
1,50 m

Bauhöhe in Transportanordnung

1,97 m

JLG E400AJPn

Seite 2/3



JLG E400AJPn

Seite 3/3

Technische Daten

Hauptkenndaten



Arbeitshöhe	14,19 m
Plattformhöhe	12,19 m
Reichweite max.	7,48 m
Korblast max.	230 kg
Länge	6,71 m
Breite	1,50 m
Höhe im eingefahrenen Zustand	1,97 m
Äußerer Wendekreis	3,15 m
Plattformschwenkbereich	360°
Fahrgeschwindigkeit	4,80 km/h
Steigfähigkeit max.	30 %
Antrieb	Elektro
Gesamtgewicht	6.350 kg



© Hochmuth GmbH & Co. KG 2018 Elektronische und sonstige Vervielfältigung nur mit ausdrücklicher schriftlicher Genehmigung der Hochmuth GmbH & Co. KG. Technische Änderungen bleiben vorbehalten. Maßgeblich sind die Daten im Betriebshandbuch. Für nähere Informationen fragen Sie bitte Ihren Hochmuth-Kundenberater.

www.hochmuth-gruppe.de