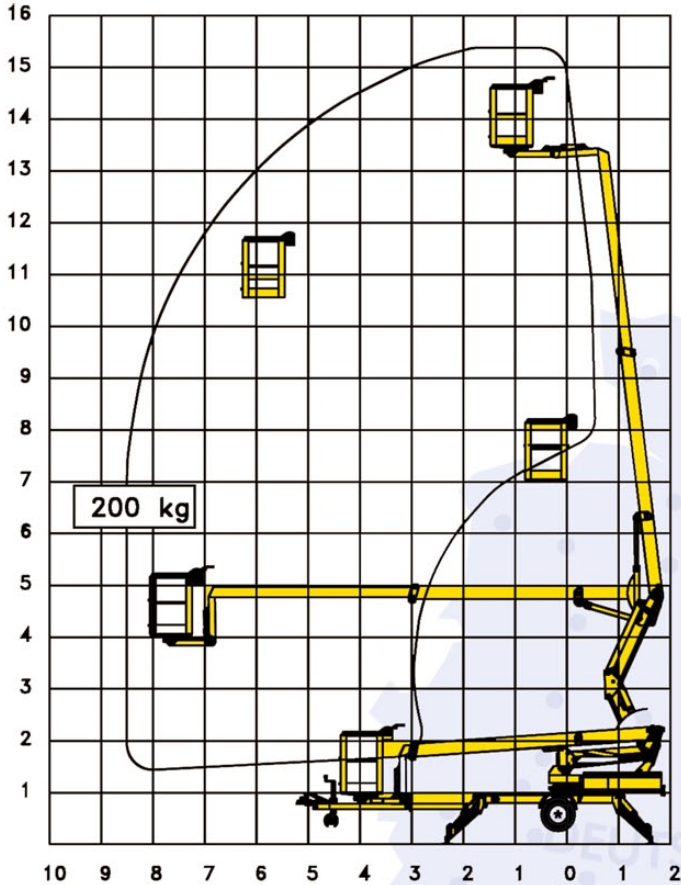


## ANHÄNGERHEBEBÜHNE 15,5 m



### Gerätenummer 325

#### Arbeitsbereich

Max. Arbeitshöhe 15,30 m

Seitliche Reichweite 8,50 m

#### Arbeitskorb

Länge 0,70 m

Breite 1,25 m

Tragkraft  
\*reichweitenabhängig 200 kg \*

Drehbarer Arbeitskorb Ja

#### Abmessungen

Baulänge 7,10 m

Baubreite 1,60 m

Bauhöhe 1,95 m

Abstützbreite 4,10 m

Gesamtgewicht 2000 kg

#### Sonstiges

Kugelkopfvorrichtung ja

Stromversorgung im Korb 220 V

Antrieb Batterie / 230 V

Drehbereich 355°