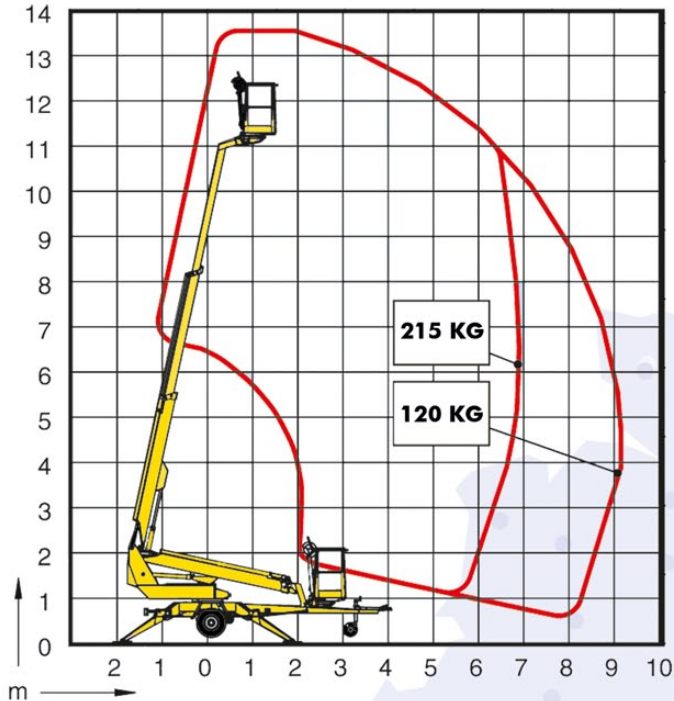


## ANHÄNGERHEBEBÜHNE 13,5 m



### Gerätenummer 306

#### Arbeitsbereich

Max. Arbeitshöhe 13,50 m

Seitliche Reichweite 11,50 m

#### Arbeitskorb

Länge 0,70 m

Breite 1,30 m

Tragkraft  
\*reichweitenabhängig 215 kg \*

Drehbarer Arbeitskorb Ja

#### Abmessungen

Baulänge 5,94 m

Baubreite 1,78 m

Bauhöhe 2,05 m

Abstützbreite 3,80 m

Gesamtgewicht 1580 kg

#### Sonstiges

Kugelkopfvorrichtung ja

Stromversorgung im Korb 220 V

Antrieb Dieselmotor /  
Elektromotor 230 V

Drehbereich endlos