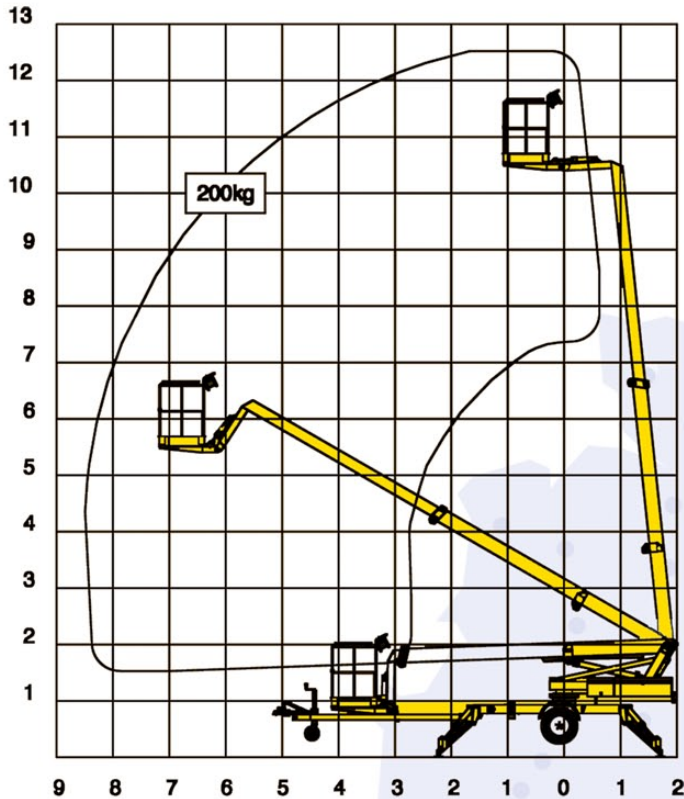


ANHÄNGERHEBEBÜHNE 12,5 m



Gerätenummer 305

Arbeitsbereich

Max. Arbeitshöhe 12,50 m

Seitliche Reichweite 8,50 m

Arbeitskorb

Länge 0,80 m

Breite 1,25 m

Tragkraft
*reichweitenabhängig 200 kg *

Drehbarer Arbeitskorb Ja

Abmessungen

Baulänge 7,10 m

Baubreite 1,60 m

Bauhöhe 1,97 m

Abstützbreite 4,10 m

Gesamtgewicht 1550 kg

Sonstiges

Kugelkopfvorrichtung ja

Stromversorgung im Korb 220 V

Antrieb Batterie / 230 V