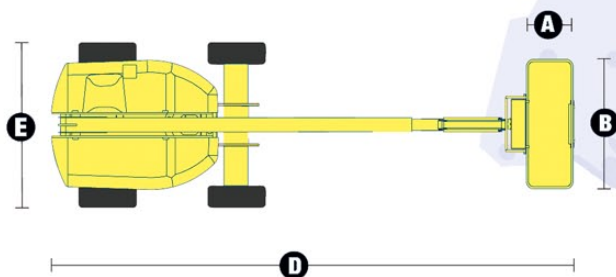
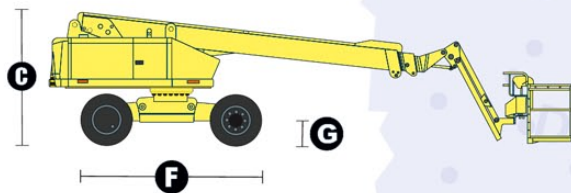
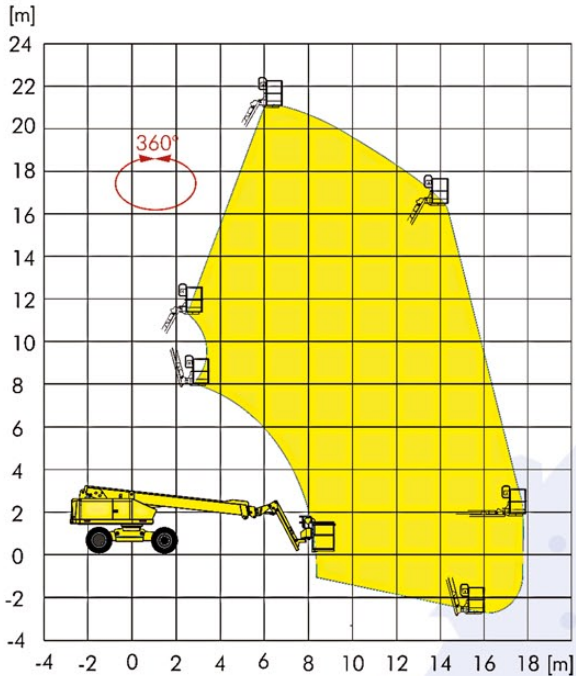


TELESKOP-HEBEBÜHNE 23 m



Gerätenummer 290

Arbeitsbereich

Max. Arbeitshöhe 23,00 m

Seitliche Reichweite 17,80 m

Abmessungen

A Plattformlänge 0,72 m

B Plattformbreite 1,77 m

C Höhe 2,64 m

D Länge 11,57 m

E Breite 2,43 m

F Radstand 2,50 m

G Bodenfreiheit 0,25 m

Tragkraft 250 kg

Gesamtgewicht 14700 kg

Sonstiges

Antrieb Diesel

Steigfähigkeit 45 %